



# ANIMALIA

Dyretransport;  
Dødelighet og opplæring

# I opplæringsprogrammet for dyrebilsjåfører fokuserer vi på

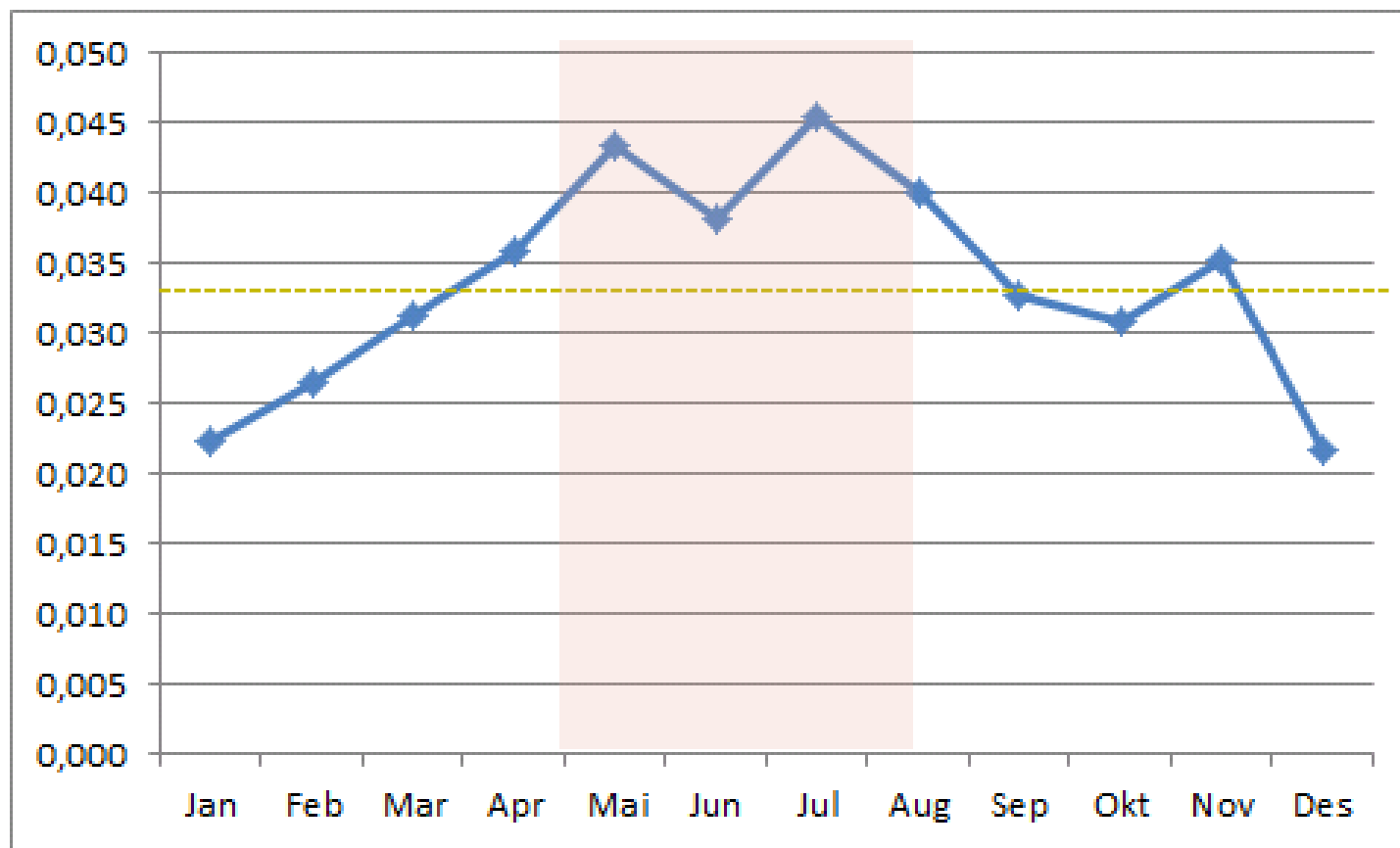
- Transportdyktighet/kondisjon/laktasjon
- Sjåførens **rett og plikt** til å avise dyr
- **Dyretetthet** – normer og skjønn
- Ventilasjon



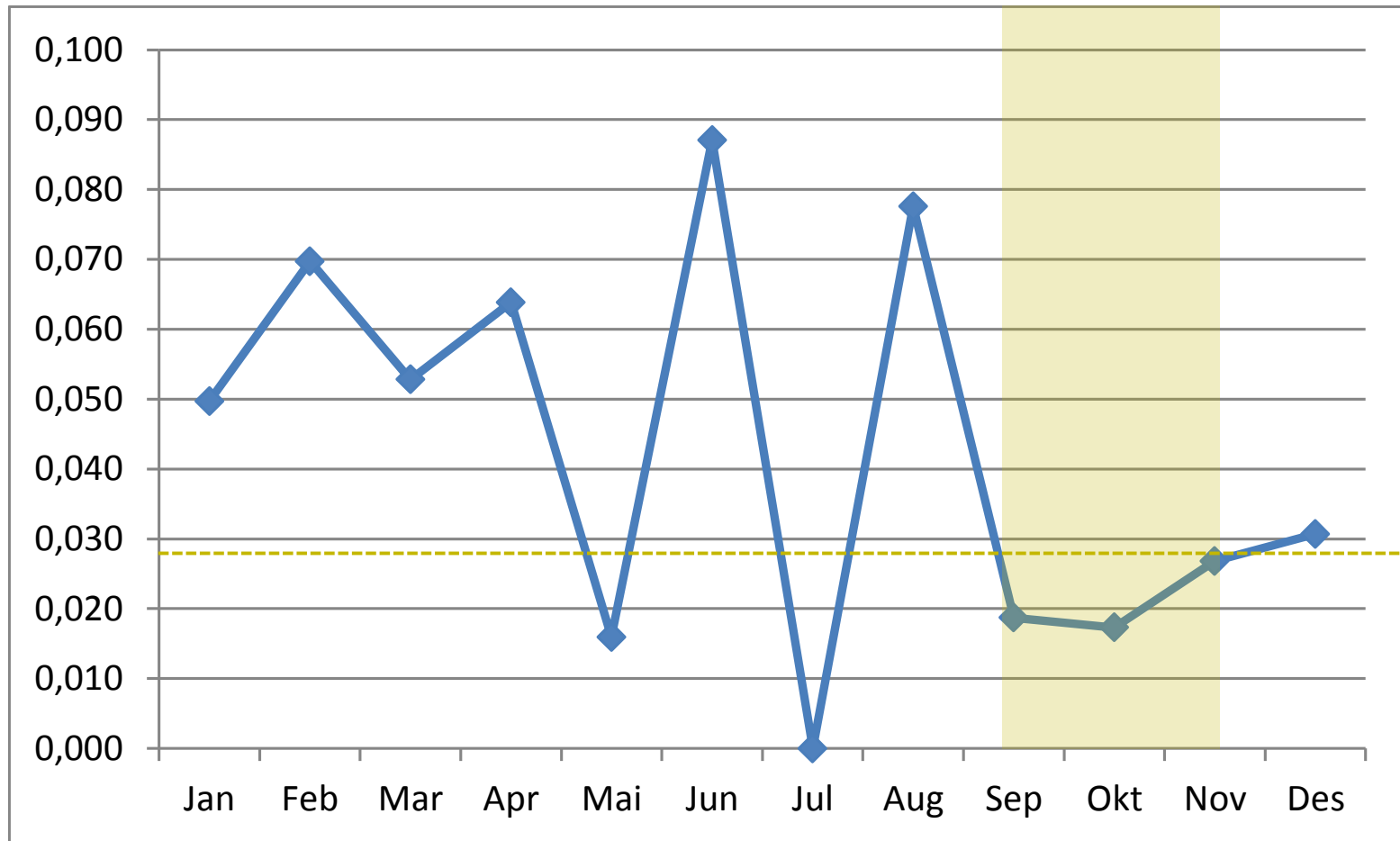
# Transportdødelighet 2012

	Død/avlivet på bil	Død/avlivet slakteri
Storfe	4 dyr / 0,001 %	8 dyr / 0,003 %
Småfe	111 dyr / 0,010 %	204 dyr / 0,018 %
Gris	282 dyr / 0,018 %	254 dyr / 0,016 %
Kylling	75 293 dyr / 0,120 %	

# % gris død eller avlivet under transport og oppstalling



# % småfe død & avlivet under transport eller oppstalling



# Prosjekt transportdød småfe pågår

- Alle sau/lam som dør eller avlives på bil eller bås på 4 slakterier skal obduseres
- Foreløpige resultater viser at et anlegg i Trøndelag avliver langt flere dyr ved ankomst enn et tilsvarende anlegg på Jæren
  - Kan skyldes at produsentene leverer dårligere dyr
  - Sjøfører m høy terskel for å avise avvikende dyr
  - Tøffere transporter – veistid/transporttid/stopp
  - Mer bevisst personell på fjøs; lav terskel for å avlive på fjøs

# Vanligste årsak til at dyr dør eller avlives

**Vår**

**Avmagring**

Traume

Tarm

Annet

**Høst**

**Nedtråkking**

Avmagring

Tarm

Annet



# Norm brukt på noen anlegg

Dyreslag	Storfe	Kalv	Gris	Purke	Lam med ull	Sau med ull
Arealkrav	1,5	1	0,46	0,86	0,3	0,4

Regelverk 05.01

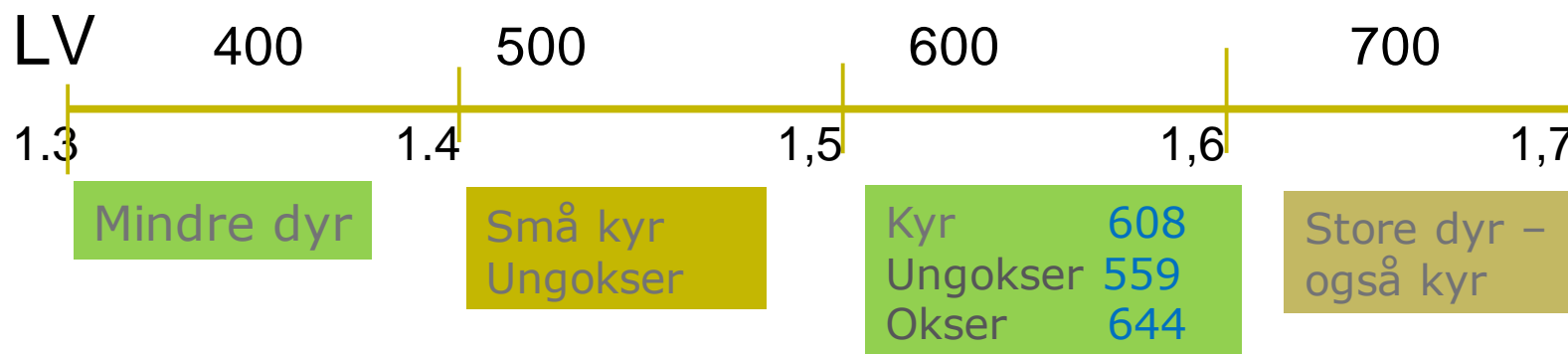
Snittvekt 2012=120 kg, 0,5 m<sup>2</sup>/gris  
 LV ca 110 kg - 0,46 m<sup>2</sup> ok

Slaktevekt (2009)				145,3	18,4	32,0
Slakteprosent				72 %	43 %	43 %
Levendevekt	539,7	228,0	107,6	201,8	42,8	74,4
Arealkrav (kg levende gris/m <sup>2</sup> )			235	235		
Arealkrav m <sup>2</sup> /stk	1,5	1	0,46	0,86	0,35	0,45



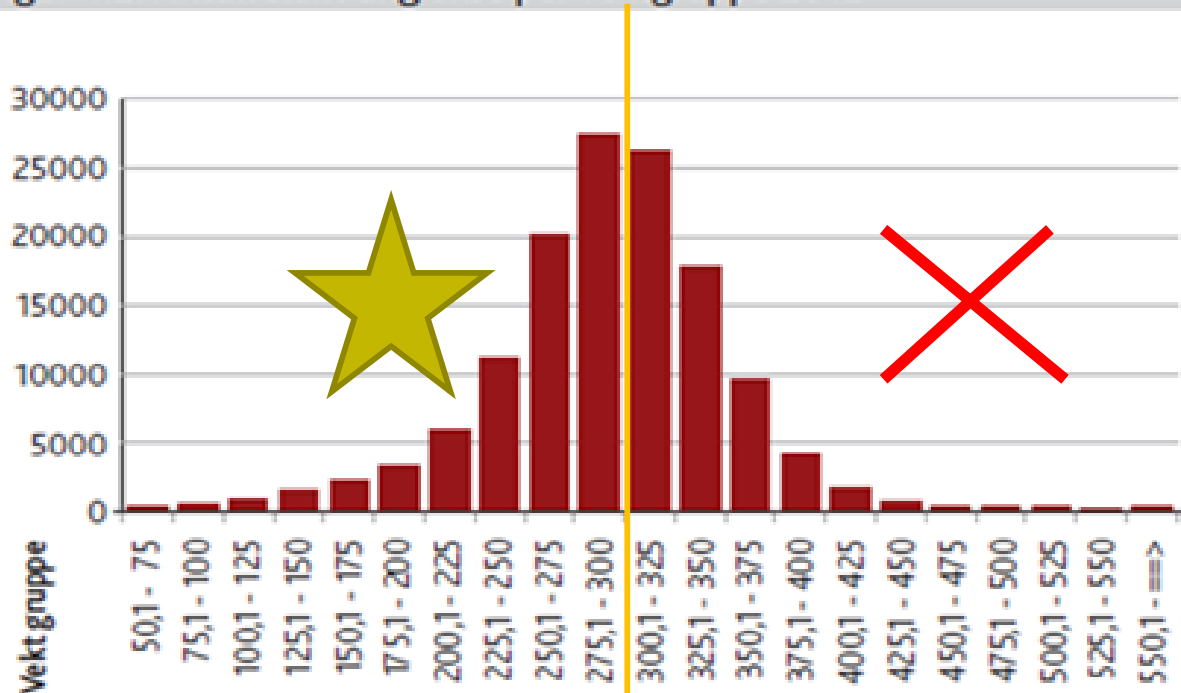
# Tetthet storfe - transportforordningen

«Mellomstore dyr»	325 kg	0,95-1,3 m <sup>2</sup>	} Norm 1,5
«Store dyr»	550 kg	1,3 -1,6 m <sup>2</sup>	
Ekstra store	> 700 kg	> 1,6 m <sup>2</sup>	



# Vektfordeling ungokser 2012

Figur 4.2: Antall slakt ung okse per vektgruppe 2012



# Transporttetthet lam

Noen sjåførar mener at det er greit m tetthet på **0,25 m<sup>2</sup>/lam**

Forordningen åpner for bruk av skjønn - men det ligger delvis inne når kravet er **0,3-0,4 m<sup>2</sup>/lam** under 55 kg levendevekt

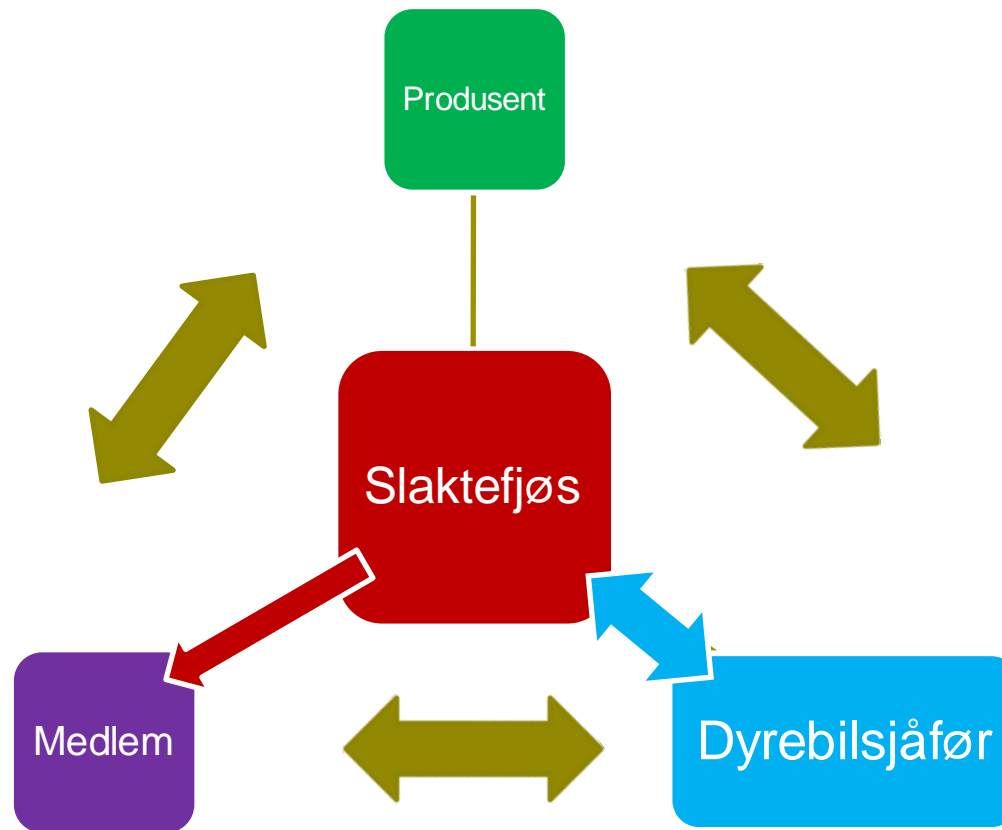
Det skal være snakk om små dyr før man kan gå vesentlig under 0,3 m<sup>2</sup> . Selv om det er mulig å få **plass** til vesentlige flere utegangere i dårlig forfatning, medfører det **uakseptabel risiko** for at nettopp slike dyr skal bli tråkket ned pga **høyt antall, atferd og dårlig konstitusjon**

«Jeg har fylt ut skaderapporten  
– du kan fylle inn antall døde»

# Forbedringsområder

1. Krav fra slakteri til produsent
2. Sjåførenes må si nei til «skrap»
3. Skjønn må ta utgangspunkt i fakta
4. Mottakskontroll, definisjoner/oppfølging av avvik
  - Normer for tetthet dyrebil
  - Sjåfører og bruk av skjønn
  - Vurdering og dokumentasjon lakterende dyr
5. Reaksjoner, ikke oppgjør til produsenter som har levert skrap

God kommunikasjon er en forutsetning for god dyrevelferd ved transport av slaktedyr



# E-læringskurs om transport av dyr

- I januar 2014 ferdigstilles et nettbasert kurs om regelverket som gjelder ved næringsmessig transport av dyr
- Nye sjåførere som trenger kompetansebevis for dyretransport må arbeide med kurset før de møter på kurs og tar eksamen
- I tillegg håper vi det kan være interessant for personer som arbeider for transportører og slakterier – samt for tilsynspersonell

Dyretransport - regelverk

- ▶ Bakgrunn for kurset
- ▶ **Dyrevelferd**
- ▶ Før du kan transportere dyr
- ▶ Planlegging av et transportoppdr
- ▶ Transportmiddel for dyr
- ▶ Fjorfetransport
- ▶ Transportpraksis
- ▶ Under transport
- ▶ Dyretransport og dyresykdomme
- ▶ Emnetest
- ▶ Ettertest

## Dyrevelferd

Her skal du få vite mer om viktigheten av god dyrevelferd og elementer som er med på å påvirke dyrenes velferd.

### 2.1 God dyrevelferd



Dyrevelferd er viktig først og fremst av hensyn til dyrene.

1/2  0%

### 2.2 Stress



Alt som forårsaker en uventet reaksjon hos dyrene, k...

1/3  0%

### 2.3 Vokalisering



Vokalisering betyr at dyrene gir lyd fra seg.

1/4  0%

### 2.4 Sanser



Generelt har dyrene bedre hørsel og luktesans e...

1/3  0%

### 2.5 Fluktsone, kritisk avst



Alle dyrearter har en fluktsone.

1/1  0%





Takk for meg!